



# Club des utilisateurs Dokiél

## Rencontres SCENARI 2023



### LIVRET IMPRIMABLE

Date : 16 juin 2023 | 15h00-15h30 | Amphi Gaston Planté

Copyright : Julien Robert pour Kelis

# Introduction


## ★ Objectifs

Présentation de la future version de Dokiél (6) et discussion autour des évolutions souhaitées et possibles pour les prochaines versions.

# 1. Dokiel 6





La version 6 de Dokiel est basée sur la version 6 de SCENARI [\[https://doc.scenari.software/SCENARIchain@6/noteDeVersion/\]](https://doc.scenari.software/SCENARIchain@6/noteDeVersion/)

## \* FAQ

Un nouvel item  FAQ - *Foire aux questions* permet de créer un ensemble de questions dont le but est de proposer des solutions à un utilisateur confronté à une interrogation récurrente. Le rédacteur peut saisir la réponse directement dans des blocs d'intention (rédactionnel, ressource multimédia (vidéo, par exemple), renvoi interne...) ou ré-utiliser des items *Procédure*, *Écran*, *Concept*,...




L'item  FAQ peut être rattaché en tant que :

- Section d'un  Guide utilisateur,
- Sous-section d'une  Section,
- Rubrique d'un  Site de référence ou  Thème.

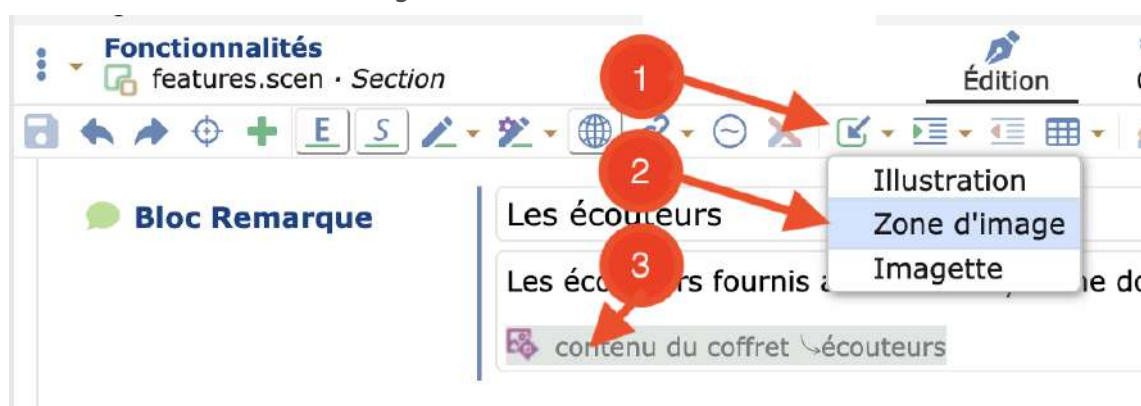
Il est aussi possible de faire des renvois internes vers un item  FAQ.

## \* Image zonée

Un nouvel item  *Image zonée* permet de dessiner des zones (rectangles, cercles ou polygones) sur une image afin de créer des images légendées de type nomenclature ou éclaté produit. Il est possible de paramétrer la couleur de la zone, de lui attribuer une *étiquette* ou de choisir une numérotation automatique.



Les zones définies sur une image zonée peuvent être ré-insérées isolément dans le contenu rédactionnel, à la manière d'une imagerie :



## \* Écran et Procédure-écran

- Nouvelle option permettant de choisir de publier (ou non) les « vignettes » de zones ou étapes (imageries reprenant la zone sélectionnée sur l'image globale) dans les détails.

Si l'option n'est pas renseignée par le rédacteur alors le comportement par défaut s'applique : publié dans les supports web, non publié dans les supports PDF.

The screenshot shows the 'Contenu du coffret' editor. Under the 'Image' section, the file 'boxContent.png' is displayed. A red box highlights the 'Publier les images des zones' option, which is currently set to 'Défini par l'habillage graphique'. Below this, there are two buttons: 'Oui' and 'Non'.

Note : le comportement par défaut est ajustable à l'aide de SCENARlStyler, y compris en mode formulaire à l'aide d'une option.

- Ajout des options de filtres et conditions sur les zones et étapes.

The screenshot shows the 'Zone Écouteurs' editor. A red box highlights the filter and condition icons (a cloud, a circle, and a document) in the top right corner. Below, there is a 'Bloc Information' section with a title field containing 'Ajoutez un titre...' and a text area with the content: 'Vous pouvez utiliser les écouteurs pour écouter de la musique, lire des vidéos et passer des appels téléphoniques.' Below that is a 'Bloc Remarque' section.

## \* Variable – statique

Un paramètre de l'item *Variable* permet de définir que la valeur doit être **statique**, désignant ainsi une variable qui n'a pas vocation à être surchargée en publication, dont la valeur par défaut sera toujours utilisée et qui ne remontera donc pas dans le cartouche de paramétrage sur l'item de publication.

Ces variables à valeur statique peuvent, par exemple, être utilisées pour insérer des termes ou des codes métier (pour lesquels une syntaxe doit être respectée) dans le contenu des documents.

<b>Variable</b>	<input type="text" value="Nom de l'entreprise"/> <i>Titre de gestion</i>
Valeur par défaut	<input type="text" value="Str@wberry"/> 10 / 30
Statique	<input type="button" value="Oui"/> ▼
+ Liste de valeurs possible...	<input type="button" value="Non"/> • <input type="button" value="Oui"/>

## \* Publications web

- Ajustements sur l'affichage du sommaire interne d'une page (présent sur les *Sections* qui contiennent au moins 3 *Parties* titrées) pour le rendre repliable et disponible tout le temps.
- Dans un *Site de référence* ou un *Guide*, possibilité de publier les *Parties* titrées d'une *Section* de manière repliée.



Note : Dans ce cas, le sommaire interne de la *Section* (affichage par défaut) n'est plus présent sur la page.

- Afin de la rendre plus lisible, un titre *Procédure* est inséré avant les étapes d'une Procédure lorsque celle-ci contient des pré-requis ou un aperçu.

Ouvrir un atelier

Prérequis

- Vous êtes connecté au serveur.
- Vos droits vous donnent accès à, au moins, un atelier de l'entrepôt.

Procédure



Note : Ce titre est affiché de la même manière qu'à la publication dans la vue **Prévisu** et systématiquement dans la vue **Relecture**. L'affichage de ces titres peut être modifié avec SCENARistylér.

- Ajout d'ancres sur les étapes d'une procédure pour pouvoir partager un lien plus précis.

2. Sélectionnez le type d'item cible puis cliquez sur **Créer**.



## \* Publications PDF

- Nouvelle option de publication du *Guide* permettant d'intégrer un sommaire au début des *Sections* comprenant plusieurs partie titrées.



- Possibilité de publier l'*Index des crédits des ressources* à la fin du Guide ou d'un Livret de formation. Cet index recense les ressources pour lesquelles des métadonnées de licence ou copyright ont été saisies.

### Paramétrage PDF

Illustration	
Sommaire local des sections	Non ▼
Glossaire	Oui ▼
Bibliographie	Non ▼
Table des matières	Oui ▼
Crédits des ressources	Oui ▼

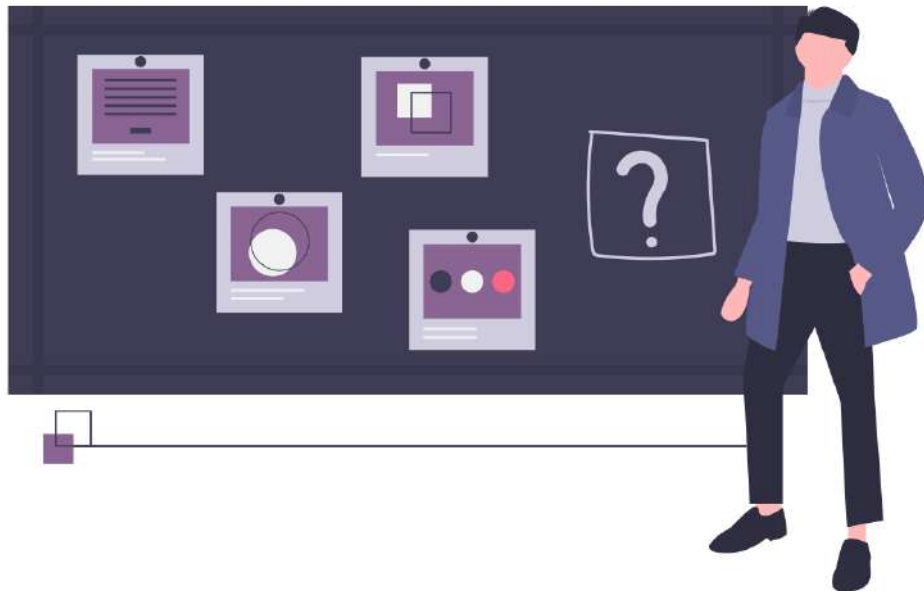
## \* Corrections

Diverses corrections de bugs et améliorations mineures.



## 2. Ensuite ?

Quelles nouveautés pour les futures versions de Dokiél ?



- +
- Des pistes autour desquelles échanger ?
- Retours sur l'interface de rédaction ?
  - Retours sur le skin Lagoon ?
  - Autres idées ?